

Redaktor wydania: Krystian Brymora/Krzysztof Tkocz

KOMENTARZ PORANNY

Relacje USA-Chiny ponownie w centrum uwagi

Ubiegły tydzień (-0,6% spadek) był najsłabszy dla WIG od grudnia. Równocześnie drugi już z rzędu spadkowy, co ostatni raz zdarzyło się w październiku. Za czerwony kolor odpowiadało jednak przede wszystkim wąskie grono blue-chipów. Spoglądając na rynek nieco głębiej odczucia inwestorów nie muszą być jednak złe, jeśli mierzyć je sentymentem do średnich i małych spółek. sWIG80 zanotował siódmy z rzędu tydzień na zielono, a 2,4% wzrost to najlepszy wynik od ponad pół roku. Na rynkach zagranicznych rzutem na taśmę przed spadkowym tygodniem uchronił się S&P500. Słabość przebiegała się przede wszystkim ze strony DAX (-2,5% w skali tygodnia), który powrócił poniżej 11,0 tys pkt. Inwestorom podobają się natomiast ostatnio niemieckie obligacje, rentowność 10-latek spadła poniżej 0,1%, tak niskich poziomów nie widziano od 2016 roku.

W tym tygodniu kolejna runda negocjacji handlowych na linii USA-Chiny. Chińczycy wracają także na parkiety po świątecznej przerwie. Sezon wyników na głównym krajowym parkiecie rozkręca się bardzo powoli. W tym tygodniu z większych spółek rezultaty przedstawi ING Bank. Wysyp raportów czeka nas natomiast na NewConnect, w kwestii raportowania za 4Q wymagania terminowe są tu paradoksalnie dużo ostrzejsze.

Krzysztof Pado

SKRÓT INFORMACJI ZE SPÓŁEK

- **Dom Development:** potencjał przekazań w '19 podobny r/r, na dywidendę cały zysk z '18- CEO;
- **Energetyka (OZE)/Energa:** Firma C&C Wind wygrała niedawno sprawę z Energą w arbitrażu przy KIG- DGP;
- **Branża TFI:** zmiany regulacyjne spowodują, że w bankowej ofercie znajdują się głównie produkty ich własnych TFI- Rzeczpospolita;
- **Skarbiec TFI:** wartość AuM w styczniu spadła o 1% m/m (w tym FIO +6% m/m);
- **ABC Data:** spadek sprzedaży w styczniu '19 o 8% r/r [wykres BDM];
- **Apator:** dywidenda nie powinna być niższa niż 1,2 PLN brutto- CEO;
- **Radpol:** spółka wypracowuje coraz lepsze wyniki- Parkiet;
- **Prairie Mining:** spółka pozwała Polskę w międzynarodowym arbitrażu- DGP;
- **XTB:** w 4Q'18 zysk netto spadł do 4,5 mln PLN z 32,3 mln PLN rok temu- wstępne dane;
- **Plast-Box:** w 4Q'18 zysk netto wyniósł 1,6 mln PLN vs 0,3 mln PLN przed rokiem;

WYKRES DNIA

Kurs EA Games na piątkowej sesji urosł około 16%, tym samym odrobił poprzednie spore spadki. Zmiana ta spowodowana była wydaniem nowej gry free to play.

EA GAMES - daily



Źródło: Dom Maklerski BDM S.A., Bloomberg

Notowania: piątek, 8 luty 2019

	Wartość	Zmiana	
		1D	YTD
WIG20	2 354,1	-0,7%	3,4%
WIG30	2 695,5	-0,5%	4,4%
mWIG40	4 161,3	1,1%	6,4%
sWIG80	11 458,3	0,6%	8,4%
WIG	60 280,5	-0,2%	4,5%
WIG Banki	7 649,4	-0,4%	2,6%
WIG Bud	1 998,3	0,8%	4,4%
WIG Chemia	11 984,3	0,1%	28,2%
WIG Dew	2 122,1	0,2%	11,0%
WIG Energia	2 797,6	0,4%	16,1%
WIG IT	2 180,1	1,2%	9,4%
WIG Media	4 984,7	1,0%	10,4%
WIG Paliwa	7 959,3	-1,0%	-0,5%
WIG Spoż	3 495,3	1,7%	3,3%
WIG Surowce	3 580,8	-1,9%	4,6%
WIG Telco	683,9	2,7%	10,3%
DAX	10 906,8	-1,0%	3,3%
CAC40	4 961,6	-0,5%	4,9%
BUX	39 704,6	-1,2%	1,4%
S&P500	2 707,9	0,1%	8,0%
DJIA	25 106,3	-0,2%	7,6%
Nasdaq Comp	7 298,2	0,2%	10,0%
Bovespa	95 343,1	1,0%	8,5%
Nikkei225	20 333,2	-2,0%	1,6%
S&P/ASX 200	6 060,8	-0,2%	7,3%
Złoto	1 315,0	0,3%	2,6%
Miedź	6 246,0	-0,5%	4,7%
Ropa WTI	52,7	0,2%	15,3%
EUR/PLN	4,31	0,1%	0,5%
USD/PLN	3,81	0,3%	1,6%
CHF/PLN	3,81	0,4%	-0,1%
EUR/USD	1,13	-0,2%	-1,1%
USD/JPY	109,7	-0,1%	0,1%

FW20

	Wartość	Zmiana	
Kurs otwarcia	2 362	-51	-2,11%
Kurs zamknięcia	2 360	-11	-0,46%
Kurs min.	2 360	-11	-0,46%
Kurs max.	2 373	-42	-1,74%
Wolumen obrotu	10 293	-4 652	-31,13%
Otwarte pozycje	57 202	-82	-0,14%

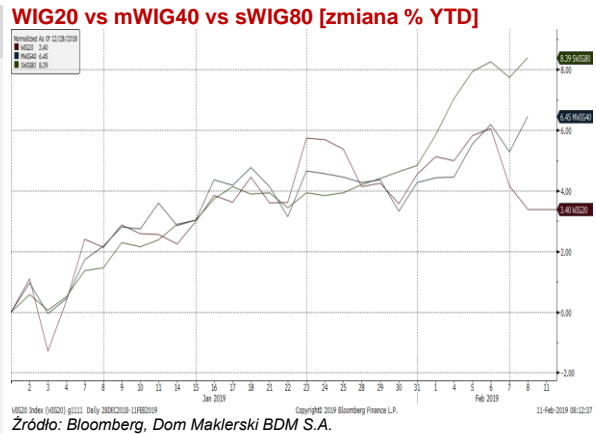
Indeksy GPW

Indeks	Open	Low	High	Close	1D	Obrót
WIG20	2 365,88	2 354,11	2 368,32	2 354,11	-0,7%	566
WIG30	2 701,52	2 692,18	2 704,63	2 695,52	-0,5%	619
MWIG40	4 113,37	4 136,74	4 158,29	4 161,34	1,1%	87
SWIG80	11 371,66	4 096,43	4 161,34	11 458,29	0,6%	39
WIG-PL	61 436,30	61 436,30	61 550,37	61 550,37	-0,3%	697
WIG	60 299,68	60 121,43	60 358,16	60 280,51	-0,2%	699

WIG20

	Close	MC	1D	YTD
Alior	59,50	7 768	-1,4%	11,9%
CCC	180,00	7 410	0,0%	-6,9%
CD Projekt	178,30	17 138	0,2%	22,5%
Cyfrowy P.	25,60	16 372	5,3%	13,5%
Energa	10,45	4 327	0,5%	17,3%
Eurocash	18,43	2 565	0,2%	4,7%
JSW	66,50	7 808	-0,9%	-1,1%
KGHM	94,44	18 888	-2,2%	6,3%
Lotos	93,26	17 241	0,5%	5,4%
LPP	8 105,00	15 014	-2,3%	3,2%
mBANK	436,00	18 459	-2,0%	2,8%
Orange	5,33	6 995	-1,7%	11,3%
Pekao	112,20	29 449	1,2%	2,9%
PGE	12,04	22 512	0,8%	20,4%
PGNIG	7,24	41 835	-1,8%	4,8%
PKN Orlen	103,30	44 182	-1,1%	-4,5%
PKOBP	38,86	48 575	-1,6%	-1,5%
PZU	43,83	37 848	-1,5%	-0,2%
Santander Polska	375,00	38 283	-0,6%	4,7%
Tauron	2,40	4 206	0,8%	9,6%

mWIG40					WIG20 vs mWIG40 vs sWIG80 [zmiana % YTD]				
	Close	MC	1D	YTD	Close	MC	1D	YTD	
11 bit	267,50	612	0,6%	9,6%	ING BSK	198,00	25 760	2,9%	10,0%
Amica	131,00	1 019	3,6%	14,1%	Inter Cars	218,00	3 089	0,7%	4,3%
Amrest	41,00	9 002	2,5%	2,5%	Kernel	50,90	4 171	2,8%	4,0%
Asseco PL	50,45	4 187	1,6%	9,4%	Kety	358,50	3 422	3,5%	9,0%
Azoty	42,82	4 248	-2,4%	37,3%	Kruk	167,00	3 154	1,2%	6,6%
Benefit Sys.	960,00	2 744	6,0%	13,7%	LC Corp	2,56	1 146	1,2%	4,5%
Bogdanka	54,30	1 847	0,0%	5,8%	Livechat	27,30	703	0,0%	7,7%
Boryszew	4,75	1 140	0,6%	1,1%	Mabion	69,80	958	-0,1%	-19,4%
Budimex	118,00	3 013	1,2%	3,9%	Millennium	8,99	10 906	-0,6%	1,4%
CI Games	1,09	165	-2,7%	32,9%	Orbis	93,40	4 304	-1,3%	3,5%
Ciech	54,40	2 867	3,1%	22,8%	Pfleiderer	31,00	2 006	1,0%	-4,6%
Comarch	162,00	1 318	1,9%	6,6%	PKP Cargo	40,50	1 814	1,0%	-7,7%
Dino	98,60	9 667	-1,7%	2,9%	PLAY	21,46	5 449	3,2%	3,2%
Echo	3,45	1 424	3,3%	6,2%	PlayWay	152,00	1 003	-2,6%	12,6%
Enea	11,10	4 900	-1,6%	12,1%	Poimex	2,85	674	-0,3%	1,4%
Famur	5,16	2 966	2,0%	-4,4%	Sanok	26,00	699	1,6%	7,9%
Forte	26,30	629	3,1%	15,6%	Stalprodukt	350,00	1 953	1,2%	9,4%
GPW	40,70	1 708	1,6%	11,1%	Trakcja	3,86	198	1,6%	-2,0%
GTC	9,30	4 497	-1,5%	13,6%	Wawel	892,00	1 338	2,5%	7,0%
Handlowy	68,60	8 963	-0,6%	-0,7%	WP.PL	59,00	1 708	2,1%	11,7%



FW20



WIG20



INFORMACJE ZE SPÓLEK

Dom Development

Potencjał przekazania Dom Development na 2019 r. jest zbliżony do 2018 roku, kiedy grupa wydała klientom klucze do około 3,6 tys. lokali. Spółka oczekuje wzrostu kontraktacji we Wrocławiu i Trójmieście, poziom sprzedaży w Warszawie może być z kolei trudny do utrzymania - prezes Jarosław Szanajca.

Prezes Dom Development nie widzi obecnie zagrożeń dla popytu i dobrze ocenia rynek mieszkaniowy. "Oczywiście zawsze istnieje ryzyko jakiegoś rodzaju załamania ekonomicznego, które dotknęłoby całej gospodarki. W tej chwili nie widzimy jednak przesłanek wskazujących na osłabienie popytu". "Jedynym przewidywalnym obecnie ograniczeniem dla nabywców może być cena, jej potencjalny dalszy wzrost spowodowany utrzymaniem się nierównowagi popytu i podaży".

Prezes wskazał, że ceny mieszkań w 2018 roku wzrosły o kilkanaście procent i nadal jest potencjał do ich wzrostu. "Obecne ceny wciąż są poniżej poziomów z 2007 roku, kiedy zamożność społeczeństwa była niższa, a oprocentowanie kredytów wyższe".

Wskazał też, że popyt inwestycyjny na rynku mieszkaniowym nie słabnie, a wręcz przeciwnie - wydaje się rosnąć. "W społeczeństwie panuje coraz większe, słuszne przekonanie, że nieruchomości mieszkaniowe są najpewniejszym sposobem zabezpieczenia finansowego - nie tylko liczonego w formule stopy zwrotu z kapitału. Pod względem stabilności, nie ma alternatyw inwestycyjnych" - powiedział prezes Dom Development.

Szanajca poinformował, że - po silnych wzrostach w 2018 roku - ceny wykonawstwa ustabilizowały się. Jego zdaniem, również dostęp do siły roboczej jest większy.

"Nie można jednak powiedzieć, że najgorszy moment już minął. Wciąż w tym sektorze istnieją realne obawy o wyjazd dalej na zachód pracowników z Ukrainy".

Wskazał również, że dostęp do gruntów, przede wszystkim w Warszawie, jest utrudniony. "Łatwiej o działki na Pomorzu i we Wrocławiu. Aby utrzymać skalę działalności, chcemy - na poziomie grupy - wydać około 300-350 mln PLN na bank ziemi, może więcej".

Zarząd Dom Development zamierza zarekomendować walnemu zgromadzeniu wypłatę w formie dywidendy całości zysku za 2018 rok - Jarosław Szanajca, prezes Dom Development.

Energetyka (OZE), Energa

Kosztowne przeprosiny z wiatrakami. Zagraniczni inwestorzy chcący budować w Polsce farmy wiatrowe wpisują w koszty ryzyko zmian regulacji prawnych. - Są za częste - skarżą się. Firma C&C Wind wygrała niedawno sprawę z Energa w arbitrażu przy Krajowej Izbie Gospodarczej - ustalił DGP.

Energa

Energa rozpoczęła budowę magazynu energii elektrycznej o docelowej mocy 6 MW i pojemności 27 MWh we współpracy z Hitachi i PSE. Inwestycja zlokalizowana jest w pobliżu Farmy Wiatrowej Bystra pod Pruszczem Gdańskim. Uruchomienie magazynu przewidziano na 2H'19.

PGE

Piąty blok elektrowni Opole osiągnął moc 931 MW. Jak informuje biuro prasowe PGE Górnictwo i Energetyka Konwencjonalna, to o 31 MW więcej niż wynosi moc nominalna urządzenia.

Blok piąty w elektrowni Opole jest częścią inwestycji realizowanej w tym zakładzie, którego celem jest zwiększenie mocy nominalnej o 1800 MW. Obecnie blok nr 5 o mocy 900 MW, znajduje się już w trakcie ruchu regulacyjnego.

Zgodnie z harmonogramem, przekazanie bloku nr 5 do eksploatacji nastąpi do 15 czerwca 2019 roku, a bloku nr 6 niecałe cztery miesiące później, tj. 30 września 2019 roku. Po przekazaniu do eksploatacji nowych jednostek 5 i 6 o łącznej mocy 1800 MW Elektrownia PGE w Opolu zaspokajać będzie 8 % obecnego krajowego zapotrzebowania na energię elektryczną i będzie trzecią co do wielkości polską elektrownią, po Bełchatowie z Grupy PGE i Kozienicach.

Kęty

Grupa Kęty skorygowała prognozę zysku netto w 2019 r. do 261 mln PLN wobec wcześniej podanej wartości 264 mln PLN.

Rynek gazu

Negocjacje między przedstawicielami państw UE i Parlamentu Europejskiego dotyczące ostatecznego kształtu przepisów w sprawie dyrektywy gazowej, odbędą się we wtorek. Jeśli obie strony się porozumieją, co nie jest przesądzone, wówczas przepisy będą mogły wejść w życie.

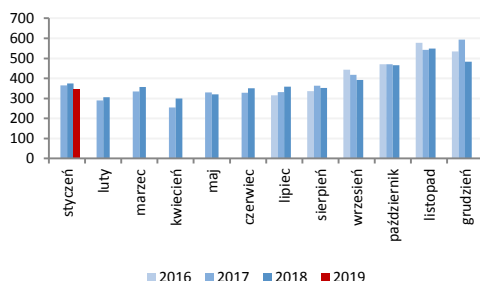
Projekt nowelizacji przewiduje, że podmorskie części gazociągów na terytorium UE będą w całości podlegały przepisom restrykcyjnego unijnego trzeciego pakietu energetycznego. Przyjęcie takich regulacji zmniejszyłoby rentowność Nord Stream 2 - drugiego gazociągu, który ma połączyć Rosję z Niemcami przez Morze Bałtyckie.

1:0 dla Nord Stream 2. Niemcy i Francja wyraźnie osłabiły unijną dyrektywę gazową. Zamiast zatrzymać inwestycję Gazpromu, przepisy w tej formie de facto ją legalizują. Jedyna nadzieja w Jerzym Buzku- Rzeczpospolita

ABC Data

Spółka wypracowała w styczniu ok. 344 mln PLN przychodów (-8% r/r).

ABC Data – przychody miesięczne [mln PLN]



Źródło: Dom Maklerski BDM S.A., spółka

Apator

Apator szacuje, że dywidenda z zysku wypracowanego w 2018 roku nie powinna być niższa niż 1,2 PLN brutto na akcję - CEO Mirosław Klepacki. "W grudniu 2018 wypłaciliśmy 0,4 PLN na akcję w formie zaliczki na poczet dywidendy z zysku 2018 roku. Szacujemy, że całkowita wartość dywidendy nie powinna być niższa niż 1,20 PLN brutto na akcję". "Zarząd złoży deklarację w zakresie wysokości dywidendy z zysku za 2018 rok podczas konferencji prasowej planowanej na 1 marca. Finalną decyzję w tym zakresie podejmą akcjonariusze podczas WZA w maju 2019 roku" - dodał.

Z zysku wypracowanego w 2017 roku Apator wypłacił dywidendę w wysokości 1,2 PLN brutto na akcję.

"Jesteśmy w trakcie podsumowania ostatniego okresu, to był pracowity, ale udany ostatni kwartał i cały rok, jesteśmy zadowoleni. W ramach trzech segmentów szczególnie satysfakcjonujący był czwarty kwartał 2018 w segmencie energii elektrycznej" – CEO. Wyniki spółka opublikuje 27.02.2019.

Ronson

Ronson Development rusza z przedsprzedażą 97 lokali w ramach II etapu osiedla Grunwald2 w Poznaniu

PA Nova

Część portfela na sprzedaż. PA Nova zawarła z Torwell Investment przedwstępne umowy sprzedaży czterech parków handlowych: w Kamiennej Górze, Krośnie, Myszkowie i Sosnowcu. Liczą one łącznie 11,5 tys. mkw. powierzchni najmu- Parkiet

Radpol

Radpol wypracowuje coraz lepsze wyniki. Zarząd mówi o rosnącej marży i skutecznych działaniach ograniczających koszty. Rośnie też sprzedaż, zwłaszcza systemów rurowych- Parkiet

Rynek farb, Śnieżka

Farby wreszcie zabłysły. Po latach zastoju polski rynek farb w zeszłym roku wyraźnie odbił. Perspektywy na ten rok są równie dobre- Puls Biznesu

ABC Data

Brak jednomyślności w ABC Dacie. OFE PZU oprotestowało uchwałę o sprzedaży ABC Daty szwajcarskiemu Also, co nie wpływa na wezwanie, ale może skomplikować transakcję- Puls Biznesu

Prairie Mining

Australijczycy stracili cierpliwość. Żądają miliardów. Spółka Prairie Mining poinformowała premiera i prezydenta, że pozwała Polskę w międzynarodowym arbitrażu- DGP

XTB

Spółka opublikowała raport nt. wstępnych wyników za 4Q'18

(w tys. PLN)	OKRES 3 MIESIĘCY ZAKOŃCZONY		OKRES 12 MIESIĘCY ZAKOŃCZONY	
	31.12.2018	31.12.2017	31.12.2018	31.12.2017
Przychody z działalności operacyjnej razem	42 786	76 145	288 301	274 591
Koszty działalności operacyjnej razem	(40 218)	(38 919)	(171 848)	(146 321)
Zysk z działalności operacyjnej (EBIT)	2 568	37 226	116 453	128 270
Odpisy aktualizujące wartości niematerialne	-	-	-	(5 612)
Przychody finansowe	(174)	2 533	9 083	6 318
Koszty finansowe	2 502	(2 177)	(221)	(14 291)
Zysk przed opodatkowaniem	4 896	37 582	125 315	114 685
Podatek dochodowy	(401)	(5 309)	(23 322)	(21 712)
Zysk netto	4 495	32 273	101 993	92 973

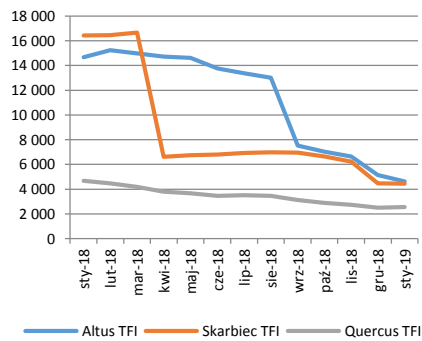
Źródło: XTB

Branża TFI

Zmiany regulacyjne spowodują, że w bankowej ofercie znajdą się głównie produkty ich własnych TFI. Ucierpią na tym niezależne towarzystwa- Rzeczpospolita

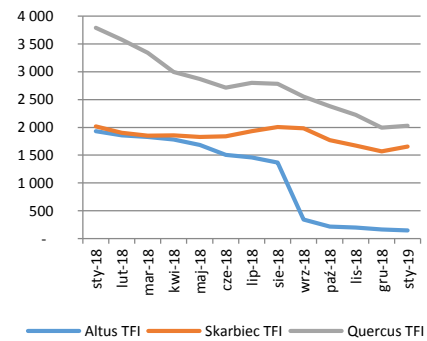
Skarbiec TFI

Wartość AuM w styczniu spadła o 1% m/m (w tym FIO +6% m/m).

Wartość AuM ogółem [MPLN]


Źródło: BDM, spółki

Źródło: Dom Maklerski BDM S.A., spółki, PAP

Wartość AuM FIO [MPLN]


Źródło: BDM, spółki