

Redaktor wydania: Marek Jurzec

KOMENTARZ PORANNY

Rynki globalne poszły do góry

Środowa sesja na GPW obyla się bez większych zmian – blue chipy pozostały w miejscu, kończąc tym samym kilkudniowe mocne wzrosty, na lekkim minusie zamknęły się MiS-ie. Większe europejskie indeksy rosły – DAX zyskał 0,3%, a FTSE ok. 0,6%. Mocno do góry poszły giełdy za oceanem – S&P500 wzrósł o 0,9%, a DJIA o 1,4%. Pozytywne nastroje zagościły również w Azji (Nikkei podniósł się o niemal 1%). Wczoraj agencja Bloomberg podała, że Chiny zaoferowały zwiększenie skali importu amerykańskich towarów w '18, z kolei ze strony USA miała paść oferta, by ZTE mogło importować komponenty z USA (chińskie ministerstwo handlu jednak się nie odniosło do tych informacji). Korekta dotyka dolara – obecnie USD/PLN kosztuje 3,61x. Z danych makro czekają nas dziś m.in. informacje o zamówieniach w niemieckim przemyśle, finalny odczyt PKB za 1Q'18 w strefie Euro, czy decyzja ws. stóp procentowych w Turcji. Patrząc na poranne nastroje (rosnące kontrakty na DAX i indeksy w USA), możemy się spodziewać pozytywnego otwarcia również w Warszawie. Póki co najbliższym celem dla WIG20 jest przebicie 2300 pkt. W perspektywie kolejnych dni kluczowe dla rynków będą zapewne wydarzenia na linii Chiny-USA.

Adrian Górniak

SKRÓT INFORMACJI ZE SPÓŁEK

- **Puławy:** dywidenda 4,46 PLN/akcję (DY 4,1%)- poniżej rekomendacji zarządu [komentarz BDM];
- **PKN Orlen:** spółka przydzieliła obligacje o łącznej wartości 200 mln PLN;
- **KGHM:** spółka w kwietniu zapłaciła 148,895 mln PLN podatku od wydobycia niektórych kopalini;
- **JSW, Prairie Mining:** rozmowy z w sprawie potencjalnej współpracy dotyczącej projektów węglowych w Polsce są nadal na wstępnym;
- **Echo:** Dane operacyjne za maj [tabela BDM];
- **PlayWay:** spółka planuje za około trzy miesiące wydać nową wersję gry Agony
- **Amica:** spółka liczy, że w całym 2018 roku jej marża EBITDA będzie przynajmniej na porównywalnym poziomie rdr;
- **Emperia:** Wzrost sprzedaży w maju o 8% r/r [wykres BDM];
- **Redan:** Spadek sprzedaży w maju o 5% r/r [wykres BDM];
- **TXM:** Spadek sprzedaży w maju o 6% r/r [wykres BDM].

WYKRES DNIA

Kurs meksykańskiego peso stracił do dolara już 13% w dwa miesiące.

USD/MXN [daily]



Notowania: środa, 6 czerwca 2018

	Wartość	Zmiana	
		1D	YTD
WIG20	2 256,7	0,0%	-8,3%
WIG30	2 608,9	0,0%	-7,7%
mWIG40	4 513,2	-0,1%	-6,9%
sWIG80	13 594,7	-0,3%	-6,9%
WIG	59 080,9	0,0%	-7,3%
WIG Banki	7 663,6	-0,7%	-9,6%
WIG Bud	2 305,9	-1,3%	-18,2%
WIG Chemia	12 726,3	2,6%	-16,8%
WIG Dew	2 163,9	-0,3%	-1,6%
WIG Energia	2 519,8	1,8%	-15,7%
WIG IT	2 007,4	-0,3%	-1,7%
WIG Media	5 091,9	-1,2%	6,3%
WIG Paliwa	6 324,9	1,8%	-11,4%
WIG Spoż	3 760,7	-0,5%	3,7%
WIG Surowce	3 892,3	0,8%	-11,4%
WIG Telco	692,7	-0,5%	-7,1%
DAX	12 830,1	0,3%	-0,7%
CAC40	5 457,6	0,0%	2,7%
BUX	37 157,5	1,3%	-5,6%
S&P500	2 772,4	0,9%	3,7%
DJIA	25 146,4	1,4%	1,7%
Nasdaq Comp	7 689,2	0,7%	11,4%
Bovespa	76 117,2	-0,7%	-0,4%
Nikkei225	22 853,8	1,0%	0,4%
S&P/ASX 200	6 058,3	0,6%	-0,1%
Złoto	1 297,6	-0,1%	-0,7%
Miedź	7 099,0	1,8%	-2,0%
Ropa WTI	64,7	-1,2%	8,3%
EUR/PLN	4,26	-0,4%	2,0%
USD/PLN	3,62	-0,9%	3,9%
CHF/PLN	3,67	-1,1%	2,8%
EUR/USD	1,18	0,5%	-1,9%
USD/JPY	110,1	0,5%	-2,3%

FW20

	Wartość	Zmiana	
Kurs otwarcia	2 254	42	1,90%
Kurs zamknięcia	2 242	-7	-0,31%
Kurs min.	2 242	45	2,05%
Kurs max.	2 264	10	0,44%
Wolumen obrotu	15 353	-7 027	-31,40%
Otwarte pozycje	59 980	962	1,63%

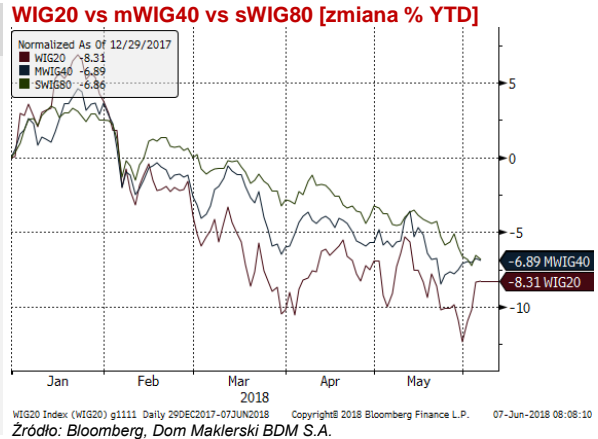
Indeksy GPW

Indeks	Open	Low	High	Close	1D	Obrót
WIG20	2 259,34	2 247,02	2 266,11	2 256,67	0,0%	738
WIG30	2 608,51	2 601,67	2 621,26	2 608,86	0,0%	824
mWIG40	4 522,51	4 522,51	4 511,10	4 513,16	-0,1%	165
sWIG80	13 630,49	13 630,49	13 594,72	13 594,72	-0,3%	40
WIG-PL	60 444,62	60 183,59	60 444,62	60 274,63	0,0%	946
WIG	59 108,62	58 944,22	59 292,19	59 080,88	0,0%	954

WIG20

	Close	MC	1D	YTD
Alior	69,85	9 113	-2,2%	-12,1%
BZ WBK	358,80	35 641	-2,0%	-9,5%
CCC	247,80	10 200	2,1%	-13,1%
CD Projekt	152,60	14 668	-2,8%	57,3%
Cyfrowy P.	24,98	15 976	-1,5%	0,5%
Energa	9,31	3 855	0,9%	-26,9%
Eurocash	23,53	3 275	0,3%	-11,1%
JSW	89,74	10 537	3,6%	-6,8%
KGHM	96,40	19 280	-0,1%	-13,3%
Lotos	59,00	10 908	3,3%	2,3%
LPP	9 125,00	16 903	-1,7%	2,4%
mBANK	427,00	18 067	-1,6%	-8,2%
Orange	5,07	6 654	-0,2%	-12,4%
Pekao	119,75	31 431	-0,1%	-7,5%
PGE	10,30	19 259	3,2%	-14,5%
PGNIG	6,10	35 248	0,8%	-3,0%
PKN Orlen	88,50	37 852	2,0%	-16,5%
PKOBP	39,09	48 863	-0,4%	-11,8%
PZU	38,85	33 548	-0,2%	-7,9%
Tauron	2,32	4 066	0,4%	-23,9%

mWIG40				WIG20 vs mWIG40 vs sWIG80 [zmiana % YTD]					
	Close	MC	1D	YTD	Close	MC	1D	YTD	
Amica	117,60	914	-2,8%	-6,6%	ING BSK	195,00	25 370	0,0%	-5,2%
Amrest	463,00	9 822	1,5%	12,9%	Inter Cars	259,00	3 670	0,0%	-16,5%
Asseco PL	43,62	3 620	-0,9%	-0,8%	Kernel	52,30	4 286	-0,4%	10,1%
Azoty	48,50	4 811	3,9%	-30,3%	Kety	362,00	3 455	0,4%	-11,6%
Benefit Sys.	1 105,00	2 956	-0,5%	-5,6%	Kruk	221,80	4 186	-2,7%	-15,2%
Bogdanka	52,60	1 789	1,2%	-21,5%	LC Corp	2,70	1 208	-0,7%	-1,8%
Boryszew	8,05	1 932	0,6%	-12,7%	Livechat	37,10	955	1,8%	-7,0%
Budimex	147,40	3 763	-3,7%	-30,5%	Mabion	105,60	1 449	1,7%	-6,4%
CI Games	0,96	145	1,1%	-6,8%	Medicalg	135,00	487	3,4%	-32,3%
Ciech	60,85	3 207	1,1%	5,8%	Millennium	8,40	10 190	0,0%	-6,0%
Comarch	146,00	1 187	0,7%	-23,2%	Netia	4,95	1 661	-1,0%	-8,0%
Dino	105,00	10 294	-2,2%	33,2%	Orbis	98,40	4 534	0,6%	6,4%
Emperia	99,80	1 232	0,0%	0,2%	Pfleiderer	36,90	2 387	-0,3%	9,3%
Enea	10,41	4 595	0,7%	-9,5%	PKP Cargo	44,00	1 971	-0,5%	-20,1%
Famur	6,10	3 506	0,0%	-1,6%	PLAY	25,98	6 591	1,5%	-23,2%
Forte	49,50	1 185	-1,0%	-1,0%	Polimex	3,24	767	4,9%	-19,6%
GetinNoble	1,07	1 039	-0,9%	-34,0%	Sanok	36,10	970	1,7%	-21,0%
GPW	34,60	1 452	-1,8%	-26,4%	Stalprodukt	438,00	2 444	-0,7%	-13,2%
GTC	8,99	4 228	-0,6%	-8,3%	Ursus	2,39	141	-0,4%	-39,8%
Handlowy	79,60	10 401	1,7%	-2,8%	Wawel	998,00	1 497	0,4%	-3,2%



FW20



WIG20



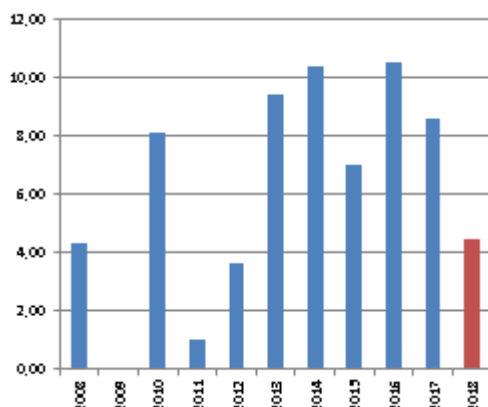
INFORMACJE ZE SPÓLEK

Puławy

Akcjonariusze Grupy Azoty Puławy przegłosowali wypłatę 4,46 PLN/akcję dywidendy z zysku za 2017 rok. Łącznie na dywidendę trafi 85,3 mln PLN. Dniem dywidendy jest 13 czerwca, a dniem jej wypłaty 27 czerwca 2018 roku. Rok temu spółka wypłaciła 8,58 PLN/akcję dywidendy na akcję.

BDM: decyzja rozczarowująca. Rekomendacja zarządu, pozytywnie zaopiniowana przez RN, zakładała wypłatę 5,94 PLN/akcję dywidendy. „Po cichu” liczyliśmy że GA przegłosuje wyższą wypłatę (w ostatnim RA oczek. ok. 8 PLN/akcję), szczególnie, że Puławy na nią stać (85 mln PLN to zaledwie 33% ubiegłorocznego zysku netto, po 1Q'18 spółka miała ponad 500 mln PLN gotówki netto). W 2017 roku spółka wypłaciła 8,58 PLN/akcję dywidendy przy rekomendacji zarządu 6,2 PLN/akcję.

Dywidenda na akcję 2008-2018 [PLN/akcję]



Źródło: BDM, Spółka

PKN Orlen

PKN Orlen przydzielił 2 mln obligacji serii D dla inwestorów indywidualnych o łącznej wartości 200 mln PLN

JSW, Mining Prairie

Rozmowy z JSW w sprawie potencjalnej współpracy dotyczącej projektów węglowych w Polsce są nadal na wstępnym etapie i nawet jeśli zamienią się w dyskusję na temat konkretnych warunków transakcji, nie ma pewności, czy dojdzie do porozumienia.

KGHM

KGHM w kwietniu zapłacił 148,895 mln PLN podatku od wydobycia niektórych kopalni.

Echo

Spółka zakontraktowała w maju 60 lokali oraz przekazała klientom 9 mieszkań.

Echo – dane operacyjne [szt.]

	maj'17	maj'18	zmiana r/r	sty-maj'17	sty-maj'18	zmiana r/r
Kontraktacja	97	60	-38%	440	488	11%
Przekazania	10	9	-10%	115	93	-19%

Źródło: Dom Maklerski BDM S.A., spółka

PlayWay

PlayWay planuje za około trzy miesiące wydać nową wersję gry Agony pod nazwą "Agony Unrated", która zawierać będzie wszystkie poprawki z wersji podstawowej.

Amica

Amica liczy, że pomimo słabszych wyników w 1Q, w całym 2018 roku jej marża EBITDA będzie przynajmniej na porównywalnym poziomie rdr, czyli powyżej 7% - poinformował wiceprezes Amiki Wojciech Kocikowski.

Nakłady inwestycyjne grupy Amica nie powinny w tym roku przekroczyć 70 mln PLN Spółka rozgląda się za akwizycjami w zachodniej Europie.

Deweloperzy

Rosnąca sprzedaż hipotek, napływ na rynek gotówki i rosnące koszty deweloperów mogą przyspieszyć wzrost cen mieszkań. W maju Polacy złożyli wnioski o kredyty mieszkaniowe na kwotę prawie 26% wyższą niż rok temu - wynika z danych Biura Informacji Kredytowej. (Rzeczpospolita)

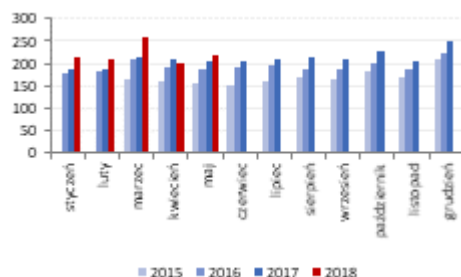
Lotos

Rada nadzorcza grupy Lotos powołała do składu zarządu Roberta Sobkova na stanowisko wiceprezesa do spraw finansowych.

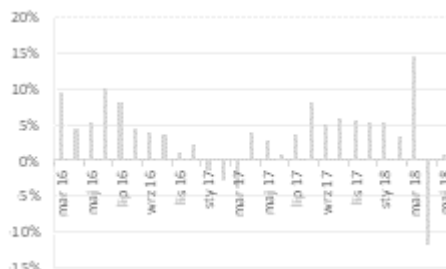
Emperia

Stokrotka wypracowała w maju ok. 219 mln PLN przychodów, co oznacza wzrost o 7,9% r/r. Sprzedaż porównywalna wyniosła +0,9%. W zakończonym miesiącu otwarto 7 sklepów, w tym 2 supermarkety. Na koniec maja sieć liczyła 447 sklepów o łącznej powierzchni handlowej na poziomie 189,4 tys. mkw.

Stokrotka – sprzedaż miesięczna [mln PLN]



Źródło: Dom Maklerski BDM S.A., spółka
Stokrotka – sprzedaż IfI [%]



Źródło: Dom Maklerski BDM S.A., spółka

Synektik

Spółka zależna Synektiku, Iason, zawarła porozumienie z brytyjską firmą Blue Earth Diagnostics LTD, na mocy którego Iason będzie produkował na potrzeby polskiego rynku radioznacznik Axumin - podała Synektik w komunikacie. Iason ma być jedynym dostawcą tego radioznacznika w Polsce.

IMS

Akcjonariusze IMS zdecydowali, że za 2017 rok spółka wypłaci łącznie 7,9 mln PLN dywidendy, czyli 0,24 PLN na akcję. Dzień dywidendy ustalony został na 13 czerwca, a termin jej wypłaty to 27 czerwca 2018 roku.

Kruszwica

Akcjonariusze ZT Kruszwica zdecydowali, że spółka wypłaci z zysku za 2017 r. w formie dywidendy 30,57 mln PLN czyli 1,33 PLN na akcję. Dzień dywidendy ustalono na 20 lipca, a jej wypłata nastąpi 7 sierpnia 2018 roku.

Unibep

PKO OFE przekroczyło próg 5% w akcjonariacie Unibepu i ma obecnie 5,98% akcji tej spółki. Unibep wyemitował 300.000 obligacji serii E o łącznej wartości 30 mln PLN

MBF Group

MBF Group, zajmujący się wspieraniem firm w procesie pozyskiwania finansowania na ich wczesnych etapach rozwoju prognozuje, że w 2018 roku osiągnie 5,2 mln PLN przychodów i 2,9 mln PLN zysku netto.

Silvair - IPO

Silvair Inc., spółka oferująca rozwiązania z zakresu IoT (Internet of Things – internet rzeczy), z zapowiedzianej w środę oferty publicznej przed debiutem na warszawskiej giełdzie zamierza pozyskać "kilkanaście - niskie kilkadziesiąt milionów dolarów".

Atal

Walne Zgromadzenie Atalu zdecydowało o przeznaczeniu na dywidendę z zysku netto za 2017 rok nieco ponad 137 mln PLN co daje 3,54 PLN dywidendy na jedną akcję.

PGE

Balcke-Dürr Polska zmodernizuje elektrofiltry bloków energetycznych nr 1-4 w Elektrowni Opolo za ok. 188 mln PLN

Ipopema Securities

Ipopema Securities przeznaczy na dywidendę cały zysk netto za 2017 rok w wysokości 1,26 mln PLN

Allumainvest

Allumainvest oraz inne podmioty, które ogłosiły wezwanie na akcje Colian Holding rozważają dokonanie zmiany ceny akcji w wezwaniu. Allumainvest zaproponował, by w projekcie uchwały na ZWZ ponieść maksymalną cenę skupu akcji własnych Coliana do 4,0 PLN z 3,76 PLN

Erg

Erg przeprowadzi kolejny skup akcji. Akcjonariusze na WZ podejmą ostateczną decyzję ile dokładnie spółka przeznaczy środków na skup akcji. (Parkiet)

XTPL

Biznes XTPL się rozpęda. Laboratorium wrocławskiej spółki rozpoczęło realizację kolejnych kilkunastu projektów. Na celowniku jest Europa Zachodnia, kraje Ameryki Północnej oraz Azja. (Parkiet)

Redan

Sprzedaż grupy w maju wyniosła 51 mln PLN (-5% r/r). Powierzchnia całej sieci sprzedaży spółki na koniec maja wyniosła 141,6 tys. mkw., co oznacza spadek o ok. 1% r/r.

Redan – sprzedaż miesięczna [mln PLN]



Źródło: Dom Maklerski BDM S.A., spółka

TXM

Spółka wypracowała w maju 31 mln PLN przychodów (-6% r/r; spadek sprzedaży z mkw. o ok. 7% r/r), w tym w segmencie e-commerce 0,5 mln PLN (-38% r/r). Na koniec miesiąca sieć liczyła 394 sklepy, co dało 105,4 tys. mkw. powierzchni handlowej.

TXM – sprzedaż miesięczna [mln PLN]



Źródło: Dom Maklerski BDM S.A., spółka

Źródło: Dom Maklerski BDM S.A., spółki, PAP