

Redaktor wydania: Krzysztof Tkocz

## KOMENTARZ PORANNY

### Słabe nastroje w Warszawie

Wczorajsza sesja niestety nie będzie zaliczona do udanych przez rodzimych inwestorów, bowiem wszystkie główne indeksy znalazły się pod kreską. WIG20 stracił 1,1% (najmocniej spadły KGHM i Alior), mWIG40 obniżył się o 1,0%, a sWIG80 o 0,1%. Słabość GPW nie może dziwić, jeśli spojrzymy na większe europejskie rynki (DAX - 0,9%, FTSE -0,6%). Za oceanem widać było brak zdecydowania – DJIA stracił 0,2%, wzrosły z kolei Nasdaq i S&P500 (odpowiednio +0,5%/+0,1%), z kolei w Azji odnotowaliśmy spokojną sesję. W kalendarium makro czekają nas odczyty dot. m.in. produkcji przemysłowej w Wielkiej Brytanii i Francji, nad ranem poznaliśmy wyniki inflacji w Chinach. To co jednak będzie najmocniej przykuwało uwagę inwestorów to przede wszystkim wystąpienia prezesa FED (dzisiaj i jutro), publikacja protokołu z posiedzenia FOMC (dzisiaj) i protokół z posiedzenia ECB (jutro), i te wydarzenia powinny rzucić nieco światła na kształtowanie się ścieżki stóp procentowych w USA (rynkę liczą na obniżkę jeszcze w lipcu) oraz potencjalne wprowadzenie QE w Europie. W te cały czas pozostają negocjacje na linii USA-Chiny, które ponownie mogą się skomplikować. Pojawiają się głosy, że spotkanie w Osace nie posunęło za bardzo do przodu całego procesu, a sprawą, która może oddalić od siebie strony, może okazać się zamieszanie z Tajwanem. Poranne nastroje nie są najlepsze, tracą kontrakty zarówno na DAX, jak i amerykańskie indeksy, co tym samym zwiastuje również spadkowe otwarcie w Warszawie. Dla rodzimych blue chipów w krótkiej perspektywie kluczowa jest obrona poziomu 2300 pkt.

Adrian Górniak

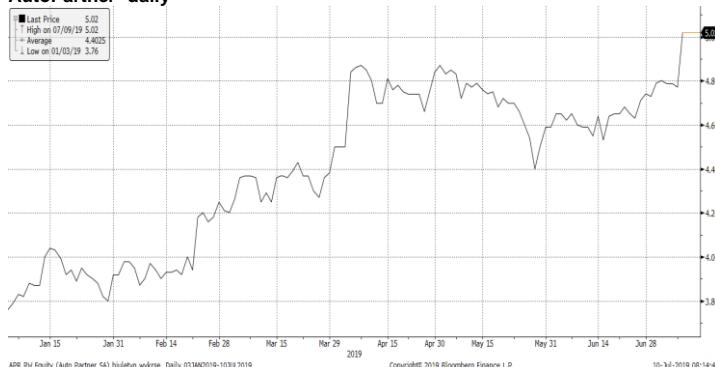
## SKRÓT INFORMACJI ZE SPÓŁEK

- **Grupa Azoty:** Benchmarki za czerwiec'19 lepsze niż po maju [komentarz BDM];
- **Alior Bank:** Bank dokona odpisu na ok. 140 mln PLN; obniży to wynik finansowy netto w 2Q'19;
- **Stalprofil:** Spółka ma umowę z Gaz-System na budowę gazociągu za 413,0 mln PLN netto;
- **Wielton:** Spółka w okresie styczeń-czerwiec 2019 zarejestrowała 1,9 tys. nowych naczep, o 4,0% mniej r/r;
- **Budimex:** Oferta spółki oceniona najwyżej w przetargu dot. terminalu prom. Świnoujście;
- **Sfinks:** Porozumienie akcjonariuszy spółki chce głosowania grupami nad składem RN;
- **Tauron:** Na budowie Szybu Grzegorz rozpoczęto drążenie szybu głębinowego;
- **PGNiG:** Spółka złożyła ofertę wykupu 25% akcji PGNiG Gazoprojekt za 351,3 PLN za walor;

## WYKRES DNIA

Akcje spółki AutoPartner były najsilniej zwyżkującymi walorami wczorajszej sesji (5,2%). W ciągu sześciu miesięcy urosły o 29,4%.

### AutoPartner- daily



APR: Pki Equity (Auto Partner SA) biuletyn wykres: Daily 03JAN2019-10JUL2019

Copyright © 2019 Bloomberg Finance L.P.

10-Jul-2019 08:16:44

Źródło: Dom Maklerski BDM S.A., Bloomberg

### Notowania: wtorek, 9 lipca 2019

	Wartość	Zmiana	
		1D	YTD
WIG20	2 312,6	-1,1%	1,6%
WIG30	2 660,3	-1,1%	3,1%
mWIG40	4 084,9	-1,0%	4,5%
sWIG80	11 818,7	-0,1%	11,8%
WIG	60 199,8	-0,6%	4,3%
WIG Banki	7 770,6	-0,2%	4,3%
WIG Bud	2 112,5	-0,5%	10,3%
WIG Chemia	11 249,6	-0,3%	20,3%
WIG Dew	2 296,8	-0,2%	20,1%
WIG Energia	2 319,4	1,2%	-3,8%
WIG IT	2 441,6	-0,5%	22,6%
WIG Media	5 333,4	-0,7%	18,2%
WIG Paliwa	6 908,4	-1,8%	-13,6%
WIG Spoż	3 434,8	0,3%	1,5%
WIG Surowce	3 335,1	-2,3%	-2,6%
WIG Telco	887,4	-0,5%	43,1%
DAX	12 436,6	-0,9%	17,8%
CAC40	5 572,1	-0,3%	17,8%
BUX	40 327,5	-1,1%	3,0%
S&P500	2 979,6	0,2%	18,9%
DJIA	26 783,5	-0,1%	14,8%
Nasdaq Comp	8 141,7	0,5%	22,7%
Bovespa	104 530,2	0,4%	18,9%
Nikkei225	21 548,7	-0,1%	7,7%
S&P/ASX 200	6 684,3	0,3%	18,4%
Złoto	1 396,9	0,0%	9,0%
Miedź	5 892,0	-0,2%	-1,2%
Ropa WTI	57,8	0,3%	21,5%
EUR/PLN	4,27	0,2%	-0,5%
USD/PLN	3,81	0,2%	1,6%
CHF/PLN	3,83	0,3%	0,6%
EUR/USD	1,12	-0,1%	-2,1%
USD/JPY	108,8	0,1%	-0,8%

### FW20

	Wartość	Zmiana	
Kurs otwarcia	2 299	1	0,04%
Kurs zamknięcia	2 287	-17	-0,74%
Kurs min.	2 275	-17	-0,74%
Kurs max.	2 299	-14	-0,61%
Wolumen obrotu	13 450	4 432	49,15%
Otwarte pozycje	49 365	1 112	2,30%

### Indeksy GPW

Indeks	Open	Low	High	Close	1D	Obrót
WIG20	2 325,90	2 303,20	2 327,02	2 312,63	-1,1%	679
WIG30	2 674,39	2 649,52	2 674,91	2 660,29	-1,1%	720
mWIG40	4 108,37	11 779,67	11 872,66	4 084,85	-1,0%	74
sWIG80	11 814,35	4 077,14	4 110,14	11 818,70	-0,1%	14
WIG-PL	61 342,14	61 339,17	61 458,34	61 458,34	-0,6%	766
WIG	60 523,27	60 022,97	60 529,64	60 199,83	-0,6%	774

### WIG20

	Close	MC	1D	YTD
Alior	51,45	6 717	-2,8%	-3,2%
CCC	151,00	6 216	-2,6%	-21,9%
CD Projekt	212,50	20 426	-2,1%	45,9%
Cyfrowy P.	30,74	19 660	-0,5%	36,3%
Dino	141,30	13 853	2,3%	47,4%
JSW	44,88	5 269	2,6%	-33,3%
KGHM	95,84	19 168	-3,2%	7,8%
Lotos	85,60	15 825	-0,5%	-3,3%
LPP	7 830,00	14 504	-0,3%	-0,3%
mBANK	409,40	17 333	-0,1%	-3,5%
Orange	6,69	8 773	0,1%	39,6%
Pekao	105,30	27 638	-3,4%	-3,4%
PGE	9,85	18 421	1,3%	-1,5%
PGNiG	5,34	30 856	-1,4%	-22,7%
PKN Orlen	93,30	39 905	-2,3%	-13,7%
PKOBP	41,80	52 250	-0,1%	5,9%
Play	32,30	8 201	-1,5%	55,3%
PZU	44,30	38 254	-0,6%	0,9%
Santander Polska	359,80	36 731	-1,3%	0,4%
Tauron	1,84	3 221	1,9%	-16,1%

mWIG40					WIG20 vs mWIG40 vs sWIG80 [zmiana % YTD]				
	Close	MC	1D	YTD		Close	MC	1D	YTD
11 bit	399,00	913	0,0%	63,5%	GTC	9,48	4 603	1,2%	15,8%
Amica	120,20	935	-1,3%	4,7%	Handlowy	53,40	6 977	-0,7%	-22,7%
Amrest	38,00	8 343	1,2%	-5,0%	ING BSK	197,60	25 708	-0,2%	9,8%
Asseco PL	54,75	4 544	-0,5%	18,7%	Inter Cars	198,00	2 805	0,0%	-5,3%
Azoty	44,30	4 394	-0,9%	42,1%	Kernel	51,10	4 187	0,2%	4,4%
Benefit Sys.	604,00	1 727	-2,6%	-28,4%	Kęty	321,00	3 070	-1,4%	-2,4%
Bogdanka	34,75	1 182	0,3%	-32,3%	Kruk	185,50	3 512	-0,5%	18,4%
Boryszew	4,29	1 028	0,1%	-8,8%	LC Corp	2,69	1 204	-0,2%	9,8%
Budimex	136,00	3 472	-1,4%	19,7%	Livechat	34,75	895	0,9%	37,1%
CI Games	0,98	148	0,0%	19,3%	Mabion	86,40	1 185	-0,1%	-0,2%
Ciech	44,50	2 345	-0,1%	0,5%	Millennium	8,95	10 857	-3,6%	0,9%
Comarch	180,00	1 464	-2,2%	18,4%	Orbis	102,00	4 700	0,0%	13,1%
Echo	4,35	1 795	-2,6%	33,8%	PKP Cargo	40,15	1 798	-2,1%	-8,5%
Enea	9,80	4 326	1,2%	-1,0%	PlayWay	185,60	1 225	-1,8%	37,5%
Energia	8,17	3 383	1,6%	-8,3%	Polimex	2,78	658	-0,9%	-1,1%
Eurocash	19,89	2 768	-0,3%	13,0%	Stalprodukt	229,50	1 281	-2,5%	-28,3%
Famur	4,66	2 678	-10,0%	-13,7%	Trakcja	2,59	133	0,0%	-34,3%
Forte	31,20	747	-2,3%	37,1%	VRG	4,05	950	-0,9%	0,2%
Getin	1,13	214	0,2%	65,6%	Wawel	642,00	963	1,3%	-23,0%
GPW	43,05	1 807	-1,1%	17,5%	WP.PL	62,60	1 815	-1,3%	18,6%

WIG20 vs mWIG40 vs sWIG80 [zmiana % YTD]



WIG20 Index (WIG20) G1111 Daily 10JAN2019-10JUL2019 Copyright 2019 Bloomberg Finance L.P. 10-Jul-2019 07:58:23  
Źródło: Bloomberg, Dom Maklerski BDM S.A.

FW20



KRS1 Index (WSE WIG20 Index Future) graph 1550 Daily 10JAN2019-10JUL2019  
Źródło: Bloomberg, Dom Maklerski BDM S.A.

Copyright 2019 Bloomberg Finance L.P.

10-Jul-2019 07:58:56

WIG20



WIG20 Index (WIG20) G1598 Daily 08JAN2019-10JUL2019  
Źródło: Bloomberg, Dom Maklerski BDM S.A.

Copyright 2019 Bloomberg Finance L.P.

10-Jul-2019 07:59:12

INFORMACJE ZE SPÓLEK

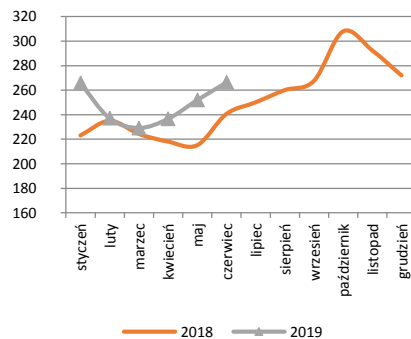
Grupa Azoty

Notowania benchmarków w czerwcu'19:

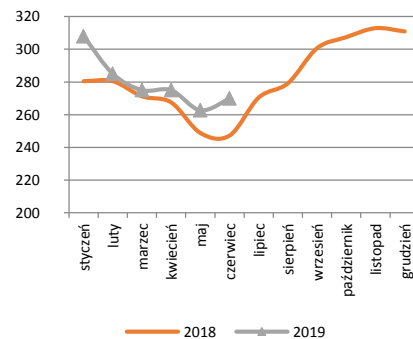
BDM:

- dalszy wzrost cen mocznika (+6% m/m, +11% r/r) i wzrost RSM (+11% m/m, +2% r/r);
- lekki spadek salety amonowej i siarczanu amonu (odpowiednio +2/3% m/m);
- dalszy spadek cen amoniaku (-7% m/m, -19% r/r);
- nieco niższe ceny DAP/NPK (-2% m/m);
- duży spadek kosztów fosforytów (-23% m/m, -19% r/r);
- duży spadek cen gazu (-29% m/m, -38% r/r)- poprawa marży gł. w nawozach;
- spadki cen kaprolaktamu/poliamidu (po stabilizacji) i większe spadki benzenu/fenolu- odbudowa marż w tworzywach
- stabilne ceny OXO i większy spadek propylenu- odbudowa marż OXO;
- benchmarki za czerwiec sugerują 3% q/q spadek cen nawozów w 2Q'19 (GA zrealizowała bardzo wysokie ceny w 1Q'19), co dalej oznacza wzrost cen rzędu 11% r/r (w PLN, +13% w 1Q'19);
- wyraźny spadek cen gazu w 2Q'19 (-30% q/q, -39% r/r) i lekka zwyżka CO2 (+15% q/q) sugerują wzrost syntetycznej marży (po gazie i CO2) rzędu 12% q/q i 52% r/r (+41% r/r w 1Q'19)- dane lepsze niż po maju'19;

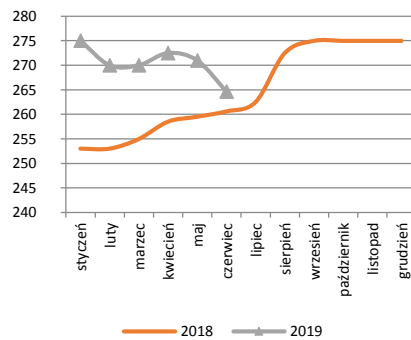
Mocznik USD/t



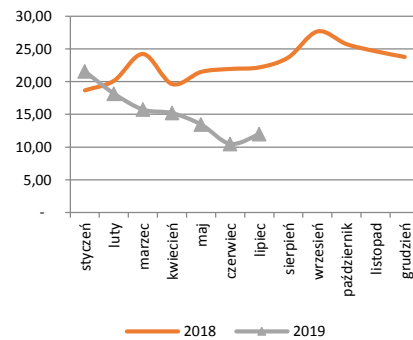
Saletra amonowa EUR/t



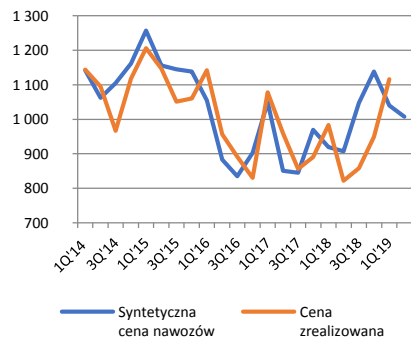
NPK USD/t



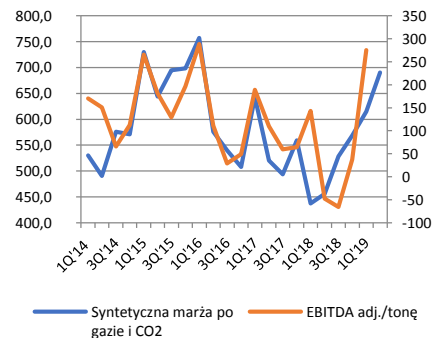
Gaz TTF DA EUR/MWh



Syntetyczna cena nawozów\* vs zrealizowana PLN/t



Syntetyczna marża PLN/t vs EBITDA/t w s. nawozów



Źródło: BDM, spółka, szacunki własne. \*- przy typowym mix. LS- syntetyczna cena nawozów przy typowym mixe PLN/t (na podstawie benchmarków), PS- cena sprzedaży nawozów zrealizowana. Korelacja 0,73.

Źródło: BDM, spółka, szacunki własne. \*- syntetyczna cena nawozów-koszt gazu i CO2. LS- syntetyczna marża PLN/t, PS oczyszczona EBITDA/t w nawozach MPLN. Korelacja 0,67.

Wydział Analiz i Informacji Dom Maklerski BDM S.A.

ul. 3-go Maja 23, 40-096 Katowice, Tel.: 032 208 14 32, analizy@bdm.com.pl

<b>PKN Orlen/ Lotos</b>	<p>Fuzja PKN Orlen i Grupy Lotos może być ważna z punktu widzenia konkurencji całej polskiej gospodarki, uważa pełnomocnik rządu ds. krytycznej infrastruktury energetycznej Piotr Naimski. "To jest strategia, która prowadzi do stworzenia polskiej wielkiej firmy, która będzie porównywalna z dużymi firmami europejskimi, które faktycznie rzecz biorąc często są po prostu państwowymi albo pod wpływem państwa" - powiedział Naimski.</p> <p>"Szwedzki Vattenfall czy francuski EDF - to są wielkie firmy energetyczne, które realizują swoje interesy, ale również interesy swoich macierzystych krajów" - wskazał. Dodatkowo zwrócił uwagę, że PKN Orlen inwestuje obecnie w chemię, "co jest bardzo trafne, dlatego że rafinerie to nie tylko przeróbka ropy naftowej j produkcja benzyny, ale to jest chemia, która jest podstawą faktycznie rzecz biorąc wielu gałęzi gospodarki".</p>
<b>Alior Bank</b>	<p>Bank podjął decyzję o dokonaniu odpisu aktualizującego (w związku z trwającym procesem restrukturyzacji klienta Banku działającego w branży spożywczej, w odniesieniu, do którego Bank w dniu 05 czerwca 2019 r. rozpoczął proces wypowiedzania pakietu umów kredytowych), którego wielkość szacuje na blisko 140 mln PLN, skutkującego obniżeniem wyniku finansowego netto w 2Q'19.</p>
<b>Budimex</b>	<p>Oferta Budimeksu warta 185,2 mln PLN netto została oceniona najwyżej w przetargu Zarządu Morskich Portów Szczecin i Świnoujście na "Przystosowanie infrastruktury terminalu promowego w Świnoujściu do obsługi transportu intermodalnego". Zakładany termin zakończenia robót to 30.11.2021 r.</p>
<b>Stalprofil</b>	<p>Spółka podpisała umowy z Gaz-Systemem na generalną realizację dwóch z trzech części gazociągu Pogórska Wola - Tworzeń DN 1000 MOP 8,4 MPa wraz z obiektami towarzyszącymi i infrastrukturą niezbędną do jego obsługi. Łączna wartość umów to 413,9 mln PLN netto.</p>
<b>CCC</b>	<p>CCC ogłosił przymusowy wykup od akcjonariuszy mniejszościowych wszystkich posiadanych przez nich akcji Gino Rossi pod cenę 0,55 PLN za sztukę.</p> <p>Przedmiotem przymusowego wykupu jest 17,0 mln akcji, stanowiących ok. 9,98% kapitału zakładowego spółki i uprawiających do wykonywania 17,0 mln głosów na walnym zgromadzeniu spółki, reprezentujących ok. 9,98% ogólnej liczby głosów w spółce.</p>
<b>Wielton</b>	<p>Spółka w okresie styczeń-czerwiec 2019 r. zarejestrowała 1,9 tys. nowych przyczep i naczep, o 4,0% mniej r/r - podał Polski Związek Przemysłu Motorowego, powołując się na dane CEP.</p>
<b>Sfinks</b>	<p>Porozumienie akcjonariuszy Sfinks Polska, posiadających łącznie 20,3% akcji, chce by na lipcowym walnym zgromadzeniu spółki wybrano członków rady nadzorczej głosując oddzielnymi grupami.</p>
<b>Atal</b>	<p>W przychodach 2Q'19 spółka uzna łącznie 313 lokali mieszkalnych i usługowych przekazanych w tym okresie nabywcom.</p>
<b>Tauron</b>	<p>W ramach realizowanej przez Tauron Wydobyte inwestycji w budowę Szybu Grzegorz w Zakładzie Górniczym Sobieski rozpoczęło się drażnienie szybu głębinowego.</p>
<b>Impexmetal</b>	<p>W drugim terminie w wezwaniu na sprzedaż akcji Impexmetal złożono zapisy na łącznie 7,1 mln akcji, po 4,3 PLN za akcję. Transakcja nabycia akcji planowana jest na 11 lipca.</p>
<b>Mirbud</b>	<p>W odpowiedzi na ogłoszenie Mirbudu o skupie złożono oferty sprzedaży akcji JHM Development (spółki zależnej Mirbudu) opiewające łącznie na 1,9 mln akcji, stanowiących około 2,8% wszystkich akcji spółki zależnej.</p> <p>Termin przyjmowania ofert sprzedaży akcji spółki zależnej w ramach skupu upłynął 5 lipca 2019 r. Rozliczenie transakcji sprzedaży akcji, na które złożono oferty sprzedaży nastąpi do dnia 15 lipca 2019 r.</p>
<b>Immofinanz</b>	<p>Spółka kupiła nieruchomość biurową Palmovka Open Park w Pradze za ok. 76,4 mln EUR. Oczekiwany dochód z wynajmu to ok. 4,4 mln EUR rocznie.</p>
<b>PGNiG</b>	<p>PGNiG złożyło akcjonariuszom mniejszościowym PGNiG Gazoprojekt ponowną ofertę nabycia posiadanych przez nich 25% akcji. Przedmiotem oferty zakupu jest 10 tys. akcji serii B. Oferowana cena zakupu za jedną akcję wynosi 351,3 PLN. Oferty będą przyjmowane do 30 września.</p>
<b>Pekabex</b>	<p>Pekabex Bet, spółka zależna Poznańskiej Korporacji Budowlanej Pekabex, podpisała z Kaufland Polska Markety umowę na budowę budynku w Piastowie, przy ul. Warszawskiej 1 za ryczałtowo 24,9 mln PLN netto.</p>
<b>Idea Bank</b>	<p>Bank dopuści nowo wybrany fundusz private equity, zainteresowany nabyciem akcji Idea Banku, do ograniczonego due diligence począwszy od 10 lipca.</p>
<b>Ursus</b>	<p>Tomasz Zadroga z powodów osobistych zrezygnował z dniem 9 lipca funkcji prezesa zarządu Ursusa. Na jego miejsce rada nadzorcza powołała Arkadiusza Miętkiewicza.</p>

<b>Pharmena</b>	<p>Spółka rozpoczęła wprowadzanie do sprzedaży w Polsce kolejnego suplementu diety z linii Menavitin: Menavitin Senior opartego o innowacyjny, chroniony prawem patentowym składnik żywności 1-MNA.</p> <p>Do końca 2019 roku planuje się rozwój portfela produktów poprzez wprowadzenie do sprzedaży ośmiu innowacyjnych produktów w ramach marki parasolowej. Szacuje się, że rynek suplementów diety w Polsce zwiększy swoją wartość w 2023 r. do 3,7 mld PLN (z 2,9 mld PLN w 2017 r.). Potencjalna wartość rynku dla planowanych kategorii suplementów Menavitin w 2017 roku wynosiła ok. 490 mln PLN.</p>
<b>ZM Henryk Kania</b>	<p>Sąd rejonowy Katowice-Wschód w Katowicach, X Wydział Gospodarczy, wydał zarządzenie w przedmiocie przedłużenia nadzorca sądowemu Mirosławowi Możdżeniowi terminu sądowego na złożenie planu restrukturyzacyjnego oraz spisu wierzycieli spornych ZM Henryk Kania do 31 lipca 2019 r.</p>
<b>Pekao</b>	<p>Gospodarka światowa nadal będzie spowalniać i będzie się to coraz bardziej przekładać na słabsze wyniki spółek giełdowych. Nie będzie to jednak kryzys, czy gwałtowne spowolnienie, które uzasadniałyby bardzo radykalne kroki banków centralnych. Tymczasem bieżące poziomy wycen wskazują, że inwestorzy oczekują poprawy wyników spółek oraz proaktywnej polityki banków centralnych. Rynek może się w tej sytuacji mocno rozczarować, wynika z komentarza CIO, wiceprezesa Pekao TFI Jacka Babińskiego.</p>
<b>Pekao</b>	<p>Bank otrzymał zgodę KNF na zakwalifikowanie sztuk obligacji podporządkowanych serii D, o jednostkowej wartości nominalnej 500 tys. PLN i łącznej wartości nominalnej 350 mln PLN oraz dacie wykupu 4 czerwca 2031 r., jako instrumentów w kapitale Tier II.</p>
<b>PKN Orlen</b>	<p>Biopaliwo drugiej generacji, z biomasy odpadowej ze zrębków drzewnych, powstało w czeskim Unipetrolu z Grupy Orlen. Ma ono lepszy skład chemiczny niż używane obecnie biopaliwa i jest bezpieczne dla silników.</p>
<b>Banki</b>	<p>Z uwagi na duże zagrożenie deflacją na świecie trzeba być przygotowanym na cięcie stóp procentowych w Polsce – napisał w wypowiedzi członek RPP Eryk Łon. Jego zdaniem, wraz z obniżką stóp można zastosować instrumenty niestandardowe.</p>
<b>Energa</b>	<p>Energa Wytwarzanie, która zmieni nazwę na Energa OZE, zarządza wyłącznie aktywami stanowiącymi odnawialne źródła energii (OZE). Do zarządzania należącymi do tej samej linii biznesowej Wytwarzanie aktywami konwencjonalnymi nie zostanie powołana odrębna spółka.</p>
<b>Play</b>	<p>P4 - operator sieci Play - złożył wniosek do UOKiK w sprawie przejścia kontroli nad 3S. Wniosek wpłynął 5 lipca br. Sprawa jest w toku.</p>
<b>Asseco Poland</b>	<p>Spółka uruchomiła w Zakładzie Ubezpieczeń Społecznych system do wymiany dokumentacji (Electronic Exchange of Social Security Information - EESSI), który ma zapewnić współpracę z blisko 15 tys. instytucji zabezpieczenia społecznego z 32 krajów UE/EFTA.</p>
<b>Globalworth</b>	<p>Spółka wdrożyła w warszawskim Spektrum Tower technologię Trulifi firmy Signify, która posługuje się falami świetlnymi, aby umożliwić komunikację bezprzewodową i stanowić alternatywę dla WiFi, 4G/5G, czy Bluetooth, poinformował dyrektor zarządzający Globalworth Grzegorz Strutyński. Zakłada wdrożenia w kolejnych obiektach.</p>

Źródło: Dom Maklerski BDM S.A., spółki, PAP